



HOME/OFFICE

LION PLUS

SERİSİ

650-2000 VA

LINE INTERACTIVE UPS



UPS LINE
INTERACTIVE



TOWER



PLUG & PLAY



USB



LCD DISPLAY
(1000-1500-2000VA)

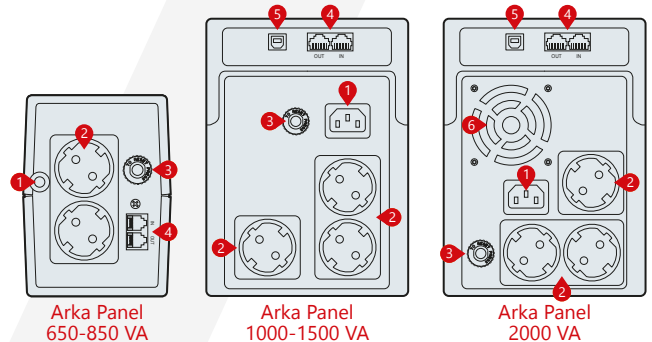


ÖZELLİKLER

- LED Kontrol Paneli (650-850)
- LCD Kontrol Paneli (1000-1500-2000)
- Mikro İşlemcili Dijital Kontrol
- Otomatik Voltaj Ayarlama
- Otomatik Sigorta
- Ayarlanabilir Frekans
- Kolay Anlaşılabilir Alarm Sistemi
- Cold Start (Şebekesiz Aküden Başlatma)
- Auto Restart (Kesintiden Sonra Otomatik Başlatma)
- Simüle Edilmiş Çıkış Sinus Dalgası
- Akıllı Akü Kontrol Sistemi
- Kısa Devre ve Akü Derin Deşarj Koruması
- UPS Off Modunda Otomatik Akü Şarj
- Akü Modunda Yüksüz Çalışmada Kapatma
- USB Haberleşme Portu
- RJ11/RJ45 Protection

DETAYLAR

1. AC Giriş
2. Çıkış Prizleri
3. Sigorta
4. RJ11/RJ45
5. USB
6. Fan



Arka Panel
650-850 VA

Arka Panel
1000-1500 VA

Arka Panel
2000 VA

SERTİFİKALAR



POWER
FORLIFE

MAKELSAN®
Kesintisiz Güç Kaynakları

| MODEL | | | | | |
|-------------------------------|---|--|---|---------------|----------------|
| Kapasite | 650VA / 390W | 850VA / 510W | 1000VA / 600W | 1500VA / 900W | 2000VA / 1200W |
| GİRİŞ | | | | | |
| Giriş Gerilim | 220V / 230V / 240 VAC | | | | |
| Çalışma Voltaj Aralığı | 162-290 VAC ±%7 | | | | |
| Çalışma Frekans Aralığı | 50-60 Hz ±%10 | | | | |
| ÇIKIŞ | | | | | |
| Çıkış Gerilimi | 220V / 230V / 240 VAC | | | | |
| Voltaj Regülasyonu | ±%10 (Akü Modu) | | | | |
| Frekans | Şebeke Modu | Şebekeyi Takip Eder | | | |
| | Akü Modu | 50-60 Hz ±1% | | | |
| Dalga Şekli | Simüle Edilmiş Sinüs | | | | |
| Tepe Faktörü | 3:1 | | | | |
| Transfer Süresi | 2~6ms, 10ms Max. | | 4~8ms, 10ms Max. | | |
| Aşırı Kapasite | Şebeke Modu | %110 + %20 / -%10; 5dk sonra kapanır ve Hata Moduna geçer (Tüm Modeller için) | | | |
| | | %120 + %20 / -%10; Hemen kapanır ve Hata Moduna geçer (Tek Akülü Modellerde) | | | |
| | | %120 + %20 / -%10; 8sn sonra kapanır ve Hata Moduna geçer (2 Akülü Modellerde) | | | |
| | Akü Modu | %110 + %20 / -%10; 5sn sonra kapanır %120 + %20 / -%10; Hemen kapanır | | | |
| VERİM | | | | | |
| Inverter Modu | Line Modu: >%95, AVR Modu: >%88 | | | | |
| Akü Modu | >%60 | | | | |
| AKÜ | | | | | |
| Akü | 12V/7Ah*1 | 12V/9Ah*1 | 12V/7Ah*2 | 12V/9Ah*2 | 12V/9Ah*2 |
| Şarj Akımı | 1A | | | | |
| Tipik Şarj Süresi | %90 Kapasitede (Yük>%50) Tam Deşarj sonrası Normal Modda 6 saat | | | | |
| Ortalama Destek Süresi | ~16 min. | ~20 min. | ~30 min. | ~50 min. | ~50 min. |
| KORUMA | | | | | |
| Tam Koruma | Akü Şarj-Deşarj, Aşırı Yük Koruması | | Akü Şarj-Deşarj, Aşırı Yük, Kısa Devre Koruması | | |
| GÖSTERGELER | | | | | |
| AC Modu | Yeşil LED Yanar | | Yeşil LED Yanar | | |
| Akü Modu | Yeşil LED Yanar | | Sarı LED Yanar | | |
| Hata Modu | N/A | | Kırmızı LED Yanar | | |
| ALARM | | | | | |
| Akü Modu | 10sn'lik Periyotlarla Sesli Uyarı | | | | |
| Düşük Akü | 1sn'lik Periyotlarla Sesli Uyarı | | | | |
| Aşırı Yük | 0.5sn'lik Periyotlarla Sesli Uyarı | | | | |
| Hata | Sürekli Sesli Uyarı | | | | |
| ÇEVRESEL | | | | | |
| Çalışma Sıcaklığı | 0 ~ 40°C | | | | |
| Depolama Sıcaklığı | -20°C ~ 55°C | | | | |
| Bağıl Nem | 0 - 90°C | | | | |
| Gürültü Seviyesi (1m'den) | ≤40 dB | | | ≤45 dB | |
| HABERLEŞME | | | | | |
| Haberleşme Portu | USB | | | | |
| Yazılım | Windows Family / Linux / Mac | | | | |
| BOYUTLAR & AĞIRLIK | | | | | |
| Boyutlar GxDxY (mm) | 100 x 278 x 143 | | 139 x 365 x 195 | | |
| Ambalajlı Boyutlar GxDxY (mm) | 142 x 332 x 225 | | 235 x 457 x 297 | | |
| Net Ağırlık (kg) | 4,35 | 5,15 | 9,07 | 10,74 | 10,74 |
| Brüt Ağırlık (kg) | 4,55 | 5,35 | 10,2 | 12 | 12 |

Makelsan ürünlerin model ve teknik özellik bilgilerini önceden haber vermeksizin değiştirme hakkına sahiptir.